

Serie Q-Gun™

Pistolas MIG de 150 amperios

Emitido Enero 2008 • Índice No. Q150-1.4

Se muestra la **pistola MIG Q150 Q-Gun™** con mango curvado y cuello mediano que gira a 45°.



Liviana, confortable y fácil de usar. Nuestra pistola MIG Q150 es perfecta para las aplicaciones industriales de bajo amperaje.

No todas las pistolas son iguales.

Una pistola MIG debe ser durable, fácil de usar y debe estar personalizada para su aplicación específica. Con nuestras pistolas MIG, usted tiene el control: usted elige las opciones que necesita y nosotros construiremos una pistola duradera. Hasta enviamos la mayoría de nuestras pistolas dentro de las 24 horas.

Las puntas de contacto, las boquillas y los difusores Centerfire™ son fáciles de usar y de gran rendimiento - proporcionan mejores arranques de arco, menos salpicaduras y soldaduras más consistentes – y también duran hasta tres veces más que los de la competencia.

Los cuellos están disponibles en opciones fijas, giratorias y de múltiples longitudes para una accesibilidad óptima a la hora de soldar y para mejorar el confort del operador. Los cuellos giratorios se cambian sin herramientas.

El revestimiento intermedio patentado permite el cambio y el reemplazo rápido del cuello sólo en las áreas del revestimiento que se desgastan y obstruyen con mayor frecuencia para reducir la cantidad de tiempo que la pistola está desconectada y para minimizar el inventario.

Los revestimientos tienen un proceso de bobinado patentado de uso interno que mejora el rendimiento de la alimentación del alambre, y están probados al 100 por ciento para garantizar la alimentación del alambre más eficaz de la industria.

El mango es cómodo para reducir la fatiga y es ventilado para reducir el calor.

El extremo posterior con un alivio de tensión rígido durable, y los enchufes directos fácilmente intercambiables y los conductores del gatillo se conectan a los alimentadores de alambre y a las máquinas de los principales fabricantes y permiten un mantenimiento simple.

Q150 Clasificaciones de amperaje

Ciclo de trabajo				Descripción
100% NEMA	100%CE	60% CE	35%CE	
160	150	180	225	CO ₂ Gas
n/a	140	150	180	80%AR20%CO ₂

Echo con orgullo y sin compromiso en los **EE.UU.**

Bernard®

Una compañía de Illinois Tool Works
449 West Corning Road, Box 667
Beecher, Illinois 60401 USA

Teléfono: (800) 946-2281 (únicamente en los EE.UU.)

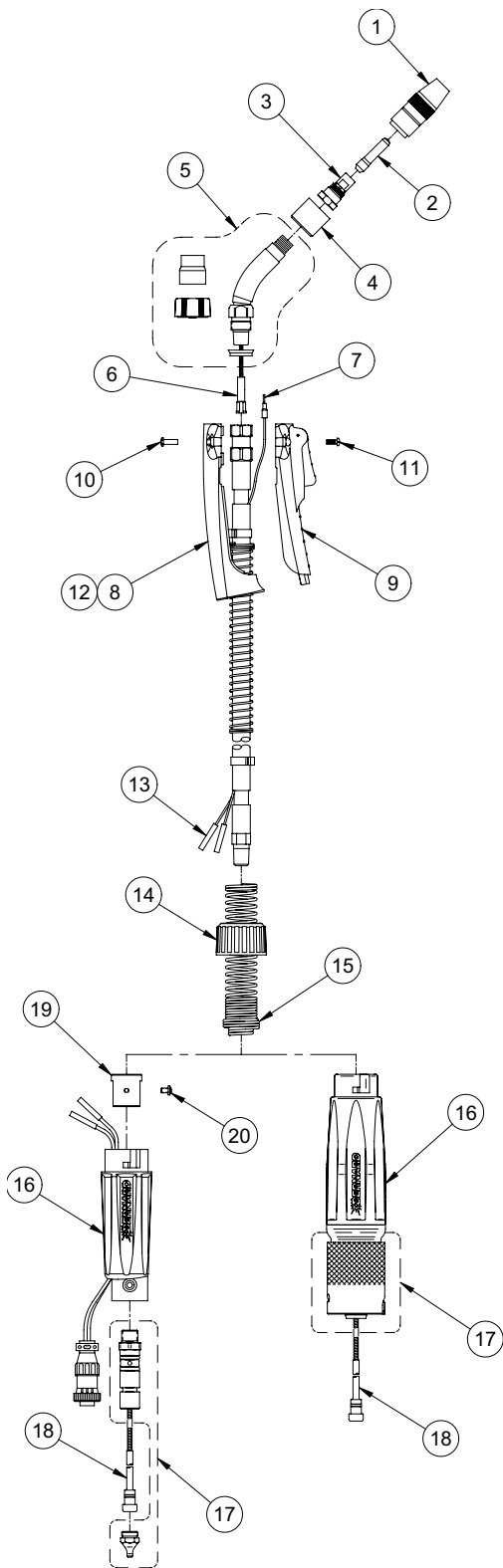
708-946-2281 (fuera de los EE.UU.)

Fax: 708-946-6726

Para obtener más información, visítenos en BernardWelds.com

BERNARD®

Lista de repuestos



Artículo	Numero de Parte	Descripción
1	Consulte hoja de Centerfire	Ensamble de la boquilla
2	Consulte hoja de Centerfire	Punta de contacto
3	Consulte hoja de Centerfire	Difusor de gas
4	Consulte hoja de Centerfire	Tapa
5	Consulte hoja de Cuellos	Cuello
6	Consulte hoja de Jump Liners	Revestimiento intermedio
7	2660001	Terminal, desconexión rápida (2 req'd)
8	1780062	Mitad del mango, superior
9	2620054	Ensamble del interruptor, mitad mango, inferior
10	4207	Sujetador de fijación (2 Req'd)
11	4209	Tornillo del mango (2 Req'd)
12	1880194	Juego de mangos (Incluye: (1) #8, (1) #9, (2) #10, (2) #11)
13	4932	Conector a tope (2 Req'd)
14	2520007	Tapa, alivio de tensión rígido
15	2520048	Resorte, alivio de tensión
16		Alivio de tensión rígido
	2520073	Alivio de tensión con clavija de gas (Enchufe directo Bernard)
	2520047	Alivio de tensión (Enchufe DirectoEuro)
	2520047E	Alivio de tensión con cable de gatillo adaptador (OXO, Tweco 4 w/Twist Lock)
	2520047H	Alivio de tensión con cable de gatillo Adaptador (L-Tec, Enchufe Directo Hobart)
	2520047L	Alivio de tensión con cable de gatillo Adaptador (Enchufe Directo Lincoln)
	2520047T	Alivio de tensión con cable de gatillo Adaptador (National, Enchufe Dir Tweco)
	2520047M	Alivio de tensión con cable de gatillo Adaptador (Otros enchufes directos)
17	Consulte hoja de Enchufes Directos	Componentes para Enchufes Directos
18	Consulte hoja de Liners	Liners
19	1010027	Adaptador para clavija (No req. con enchufes directos Bernard o Euro)
20	W11127-002	Tornillo, Alivio de tensión (No req'd con enchufes directos Bernard)